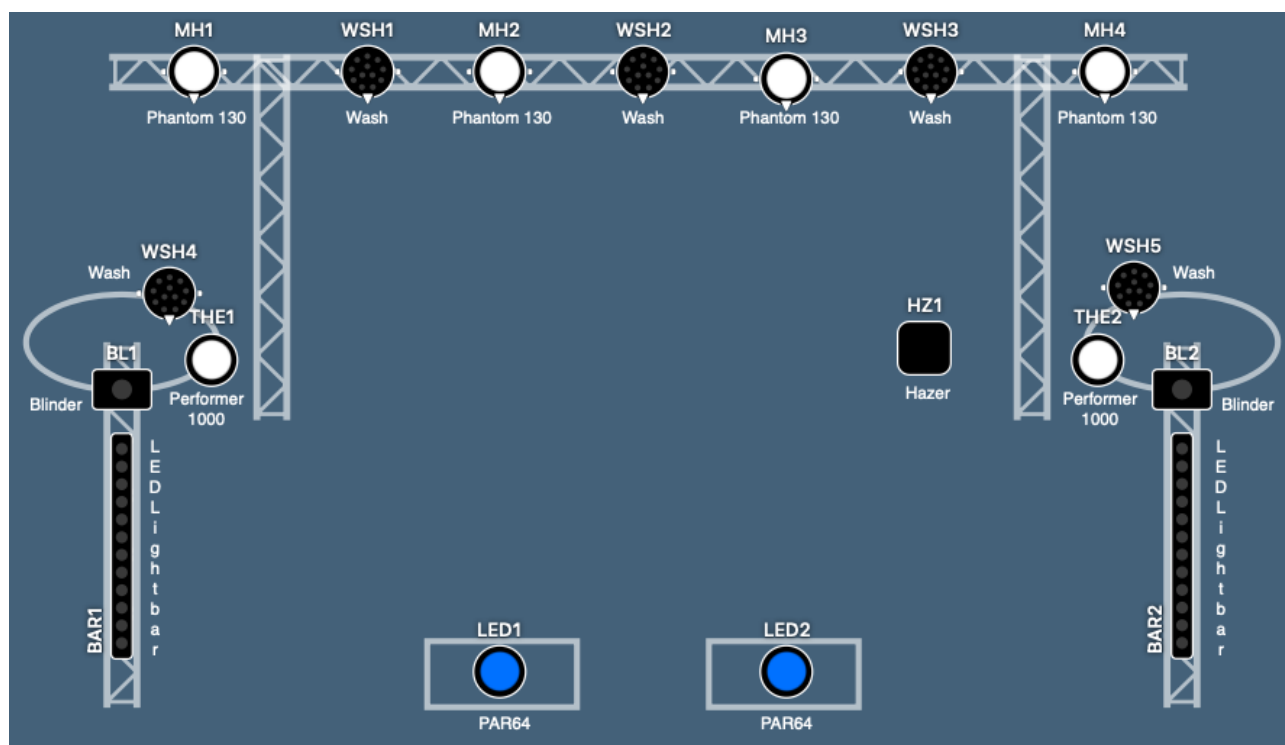


Setup „Haagrenner Hausband“ Lights



Gerät	Typ	DMX Adresse	Einstellung
MH1	Showtec Phantom 130 Spot	1	12 Kanäle
MH2	Showtec Phantom 130 Spot	13	12 Kanäle
MH3	Showtec Phantom 130 Spot	25	12 Kanäle
MH4	Showtec Phantom 130 Spot	37	12 Kanäle
WSH1	Showtec Phantom 180 Wash	50	14 Kanäle
WSH2	Showtec Phantom 180 Wash	64	14 Kanäle
WSH3	Showtec Phantom 180 Wash	78	14 Kanäle
WSH4	Showtec Phantom 180 Wash	92	14 Kanäle
WSH5	Showtec Phantom 180 Wash	106	14 Kanäle
BL1	LED Stage Blinder	125	2 Kanäle
BL2	LED Stage Blinder	127	2 Kanäle
BAR1	Showtec LED Light Bar 12 Pixel	130	12 Kanäle
BAR2	Showtec LED Light Bar 12 Pixel	142	12 Kanäle
THE1	Varytec LED Spot 100	160	3 Kanäle
THE2	Varytec LED Spot 100	163	3 Kanäle
HZ1	Smoke Factory Hazer	170	2 Kanäle
LED1	Showtec PAR 64	180	3 Kanäle
LED2	Showtec PAR 64	183	3 Kanäle

Traverse:

6-8m Traverse hinten auf Lifter

2x Stative oder Traversenstempel vorne (links und rechts)

Beleuchtung:

- 4x Showtec Phantom 130 Spot
- 5x Showtec Phantom 180 Wash
- 2x Showtec Stage Blinder
- 2x Showtec LED Light Bar 12 Pixel
- 2x Varytec LED Spot 100
- 1x Smoke Factory Tour Hazer
- 2x Showtec PAR 64

Die Auswahl der Beleuchtung ist ein Beispiel und kann durch gleichwertige Beleuchtung ersetzt werden.

Bereitstellung komplett verkabelt mit DMX-Leitung bis zum FOH-Platz